

ATAK

Herkes Peşinde



 KARSAN | 50+
yıl

ATAK





8 Metre
Sınıfının
Yaratıcısı

Herkes Peşinde

ÇÜNKÜ BAZILARI YOLA ERKEN ÇIKAR
VE GERİDEKİLERE ÖNCÜLÜK EDER.

8 metre sınıfını yaratarak herkese öncü olan Atak; tecrübesi, sağlamlığı ve tasarrufunun yanında yeni görünümüyle hayranlık uyandırıyor.

Şimdi siz de O'nu takibe geçin
ve yeniliklerini keşfetmeye başlayın.

Sadece Öncülük Edenler
BENZERSİZ BİR DURUŞ SERGİLER.



GELECEKTEN İLHAM ALAN YENİ ÖN TASARIM

Bir toplu ulaşım aracı görünüm olarak ne kadar ileri gidebilir? Cevabı Atak'ta arayın. Atak; dinamik, modern ve kompakt tasarımıyla yenilikçi bir görünüm ortaya koyuyor. Ön kısmında yer alan keskin bakışlı yatay farları, kavisli ön burnu ve "L" formu yuvalar içine yerleştirilmiş LED gündüz farları Atak'ın yolda ilerlerken kendinden emin bir duruş sergilemesini sağlıyor.





STANDARTLARA KARŞI KOYAN YENİ ARKA TASARIM

Öncü olmak, her açıdan kusursuz ve modern olmayı gerektirir. Tıpkı Atak gibi... Atak, arka yüzünde bulunan dikkat çekici ızgara detayı, dikey olarak konumlandırılmış farları ve parlak siyah alanlarıyla tüm gözleri üzerine topluyor. Size ise tüm bakışların odağında olmanın keyfini çıkarmak kalıyor.



TEKNOLOJİK ÖZELLİKLERLE TASARLANAN YENİ SÜRÜCÜ KABİNİ

Benim adım Atak. Misyonum her yeniliğe liderlik yapmak. Atak; modern, ergonomik ve keskin hatlara sahip sürücü kabiniyle toplu taşımada standartları değiştiriyor. Yeni direksiyon tasarımı, yeni tuş düzeni ve modernliği ergonomi ile buluşturan kabin atmosferiyle daha fazla yol gitme isteği uyandırıyor. Yumuşak vites geçişleri ve üst düzey hava sirkülasyonu sağlayan hava kanalları ile Atak, sürücü için daha rahat bir yolculuk ortamı oluşturuyor.

ÜSTÜN SÜRÜCÜ KONFORU

Atak ile sürücüye hiçbir yol uzun ve yorucu gelmez.

Panoramik görüş açısıyla sürücünün yola olan hakimiyetini yükselten Atak, zorlu yol koşullarında Elektronik Kontrollü Havalı Süspansiyon (ECAS) özelliğiyle yüksek sürüş seviyesine getirilebiliyor. Yolcu bölümünden izole edilmiş ergonomik yeni kabin ve konsol tasarımıyla sürücüye seyir esnasında maksimum rahatlık sunuyor.

YOLA ÇIKMAK İÇİN SABIRSIZLANMAK... ATAK İLE BU MÜMKÜN



Sadece Öncülük Edenler **YARINI HESABA KATAR.**



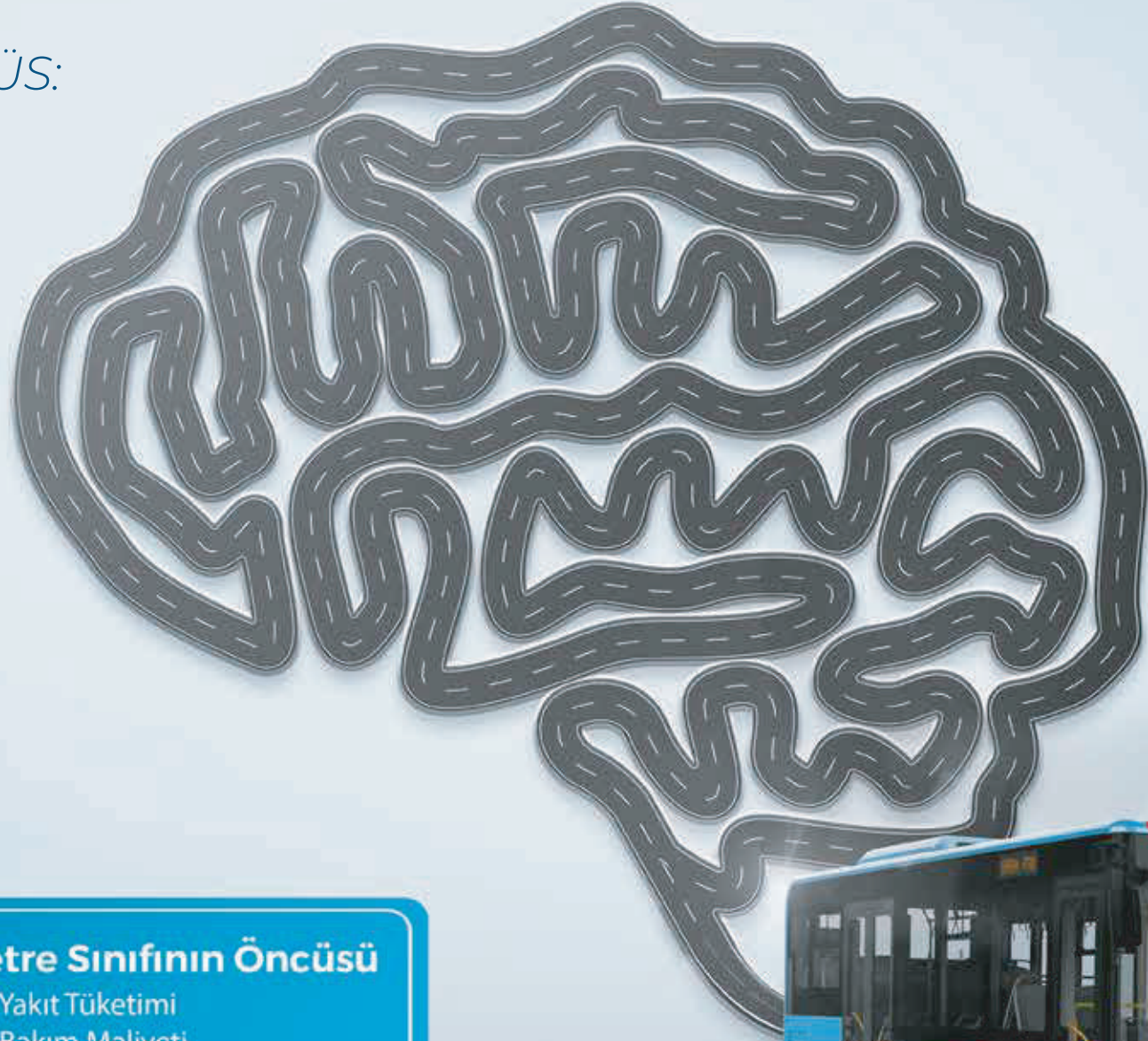
YOLA BİRLİKTE ÇIKMAK...

Yola bir bilenle çıkmak daima kazandırır. Atak, kaliteden ödün vermeden tecrübesiyle maliyetlerinizi en aza indiriyor. Böylece tasarruf etmenizi sağlayarak kârınızı yükseltiyor. Rakiplerine kıyasla **daha az yakıt tüketimi** ve **düşük bakım** maliyetlerine sahip Atak, daima cebinizi düşünen bir iş ortağınız olarak hareket ediyor. **Atak varsa, işler yolunda...**Sağlamlığı ve dayanıklılığıyla ön plana çıkan Atak, işinizi sürdürülebilir kılarak yıllarca size yol arkadaşlığı yapıyor.

SERVİS KÂRLILIĞI

Servisten, hızlı ve en az maliyetle çıkabilmeniz için yeni Atak'ta her şey düşünüldü. Atak'ın **3 parçalı ön ve arka tamponları** gerekli durumlarda kolay ve daha düşük maliyetli değişime olanak sunuyor. Sürücü kabininin hemen arkasında toplanan elektrik kontrol üniteleri tek bir noktadan tüm aksamaları kontrol edebilme imkânı tanıyor. Genişletilmiş ön kaput sayesinde ön cam buğu çözücü (defroster) dâhil birçok parçanın servis edilebilirliği kolay hale geliyor.

AKILCI SEÇİM,
AKILCI OTOBÜS:
ATAK



8 Metre Sınıfının Öncüsü

Düşük Yakıt Tüketimi
Düşük Bakım Maliyeti
Kolay Servis Edilebilirlik



İDEAL YOLCU KAPASİTESİ

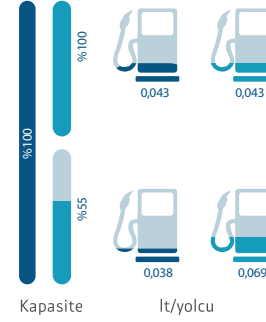
Atak'ın 61 kişilik ideal yolcu kapasitesiyle ekstra maliyetleri ortadan kaldırırsınız. Yolcu yoğunluğunun düşük olduğu saatlerde 8 metre uzunluğa sahip Atak kullandığınızda tam kapasite çalışırsınız. 12 metrelik otobüs kullanımının yarattığı atıl kapasiteden ve gereksiz yakıt tüketiminden tasarruf edersiniz. Atak ile uzun vadede bakım maliyetlerini de azaltırsınız.



8 m Atak | Yolcu Kapasitesi: 61



12 m Otobüs | Yolcu Kapasitesi: 105



YOĞUN SAATLER
YOĞUN OLMAYAN SAATLER

* Tüm yolcuların ilk durakta binip son durakta indiği ve tüm hatların 10 km olduğu varsayımı ile hesaplanmıştır.



Doluluk Oranı

Yoğun Saatler
%100

Yoğun Olmayan Saatler
%100

Yoğun Saatler
%100

Yoğun Olmayan Saatler
%55

61
Yolcu
Kapasitesi



Sadece Öncülük Edenler **HERKESİN KONFORUNU DÜŞÜNÜR.**



Güçlü Klima



YOLCU KONFORU

Orijinal alçak giriş ve **Kneeling (Şasi Yana Yatma)** özelliği ile yaşlı ve pusetli yolcular için araca iniş binişleri kolaylaştıran Atak, **engelli rampası** sayesinde tekerlekli sandalyeli yolcuların da hareket özgürlüğünü düşünüyor. **Ferah iç hacim** ve **geniş görüş açısı** ile yolcularına adeta panoramik şehir turu hissi yaşıyor.

Atak, geniş koltukları ve **güçlü klimasıyla** ev konforu yaşatırken, **USB şarj girişleri** ile akıllı cihazları kolaylıkla şarj edebilme imkânı sunuyor.



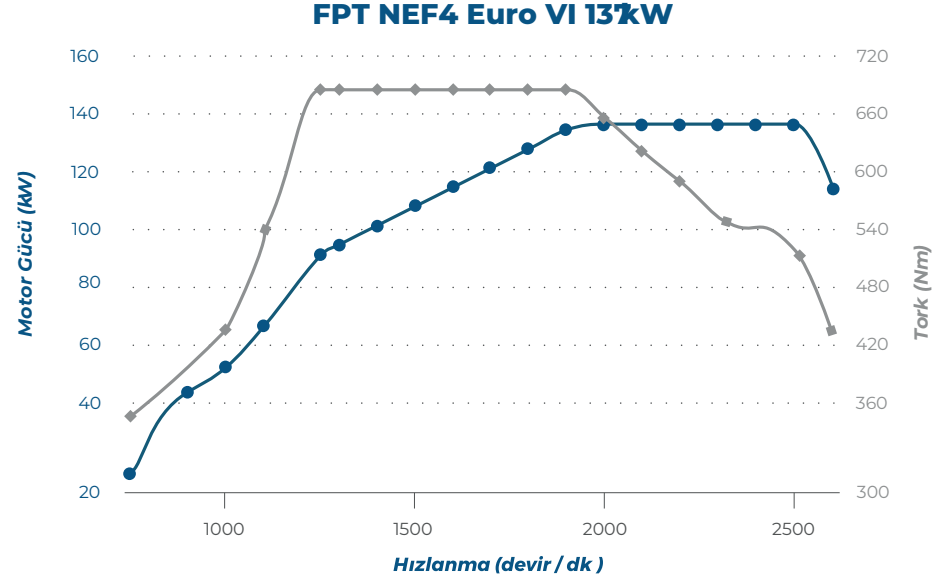
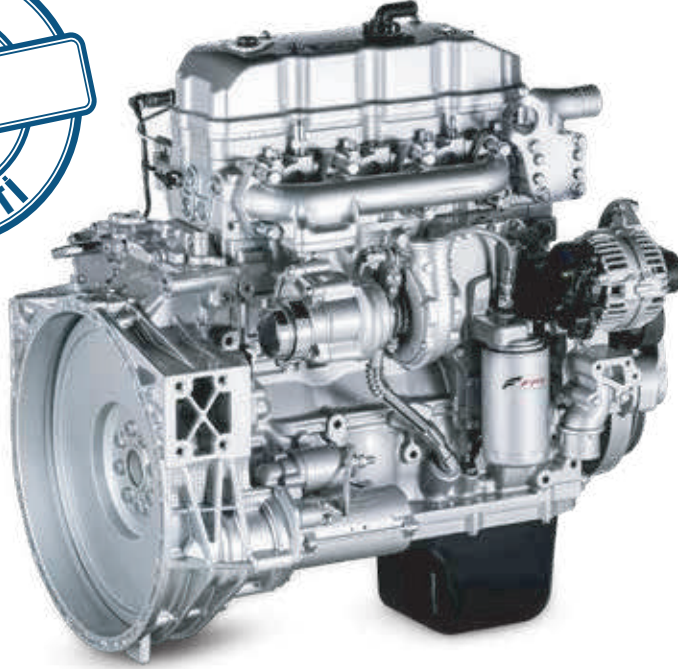
Engelli Oturma Alanı



Yolcu USB Girişleri & WIFI

Sadece Öncülük Edenler

HER KOŞULA KARŞI KOYABİLİR.



137 kW
Maksimum
Güç



680 Nm
Maksimum
Tork



% 35
Maksimum
Tırmanma Kabiliyeti

ÜSTÜN PERFORMANSLI EURO 6 TURBO DİZEL MOTOR

Tasarrufuyla öne çıkan Atak, performansı ile de bir o kadar etkileyicidir. Arkada konumlanan Euro 6 motorun ürettiği 137 kW'lık güçle yüksek çekiş sağlıyor, zorlu koşullara adapte oluyor. Üstelik tüm bunları düşük emisyon değerleriyle gerçekleştirerek doğayı koruyor. Euro 6 motoru; Seçici Katalizör İndirgeme (SCR) teknolojisi ile entegre Dizel Partikül Filtresi (DPF) ve Egzoz Gazı Yeniden Dolaşımı (EGR) sistemi zararlı gaz ve partikül salınımını minimize ederken, daha temiz şehirler için çevreci bir performans sergiliyor.



YÜKSEK MANEVRA & TIRMANMA KABİLİYETİ

Zorlu şehir koşullarını Atak ile geride bırakın. Düşük dönüş yarıçapı ve yüksek tırmanma kabiliyeti ile Atak, şehir içindeki dar sokaklardan ve virajlardan kolayca geçmenizi, rampaları seri şekilde tırmanmanızı sağlıyor.



OTOMATİK VİTES OPSİYONU

Konforu ön planda tutan Atak, otomatik vitesiyle sürücünün yola olan hakimiyetini artırıyor. 8 ileri vitesten hangisinde olması gerektiğini bilen otomatik şanzıman, yakıt verimliliği sağlar ve sürücünün yalnızca yola odaklanmasına yardımcı olur.

Sadece Öncülük Edenler GÜVENLİĞİ ÖN PLANDA TUTAR.

(ESP) ELEKTRONİK DENGE
PROGRAMI

(ABS) KİLİTLENME KARŞITI
FRENLEME SİSTEMİ

(DTC) SÜRÜKLEME TORKU
KONTROLÜ

(LWDC) BALATA AŞINMA DURUMU
GÖSTERGESİ

(EBD) ELEKTRONİK FREN
KUVVETİ DAĞITIMI

(ATC) OTOMATİK ÇEKİŞ
KONTROL SİSTEMİ

(BAS) FREN DESTEK SİSTEMİ

(HSA) YOKUŞ KALKIŞ
DESTEK SİSTEMİ





KARSI - ATAK



ATAK

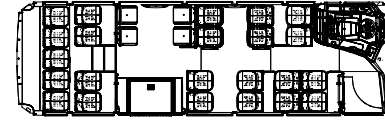


TEKNİK ÖZELLİKLER

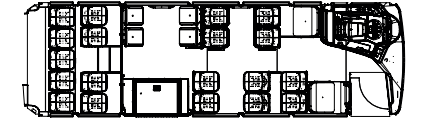
Araç Tipi	
Araç Kategorisi & Sınıfı	Alçak Tabanlı Şehir İçi Otobüsü, Sınıf I
Motor	
Motor Tipi	FPTNEF4- Turbo Dizel Intercooler
Emisyon Düzeyi	Euro VI
Silindir Adedi	4
Silindir Hacmi (cm³)	4.500
Azami Güç (Kw)	137
Azami Tork (Nm)	680
Dönme Yarıçapı (mm)	6.312
Tırmanma Kabiliyeti (%)	35
Güç Aktarma	
Vites Tipi - Sayısı	Manuel Vites - ZF 6 İleri + 1 Geri Otomatik Vites - ZF 8 İleri + 1 Geri (Opsiyonel)
Süspansiyon	
Ön Aks	Bağımsız Süspansiyon ve Hava Körüğü
Arka Aks	Rijit Aks Havalı Süspansiyon (Hava Körüğü ve Parabolik Yay)
Fren Sistemi	
Ön & Arka	Elektro-Pnömatik Fren Sistemi (Disk Fren)
Boyutlar	
Uzunluk (mm)	8.315
Genişlik (mm)	2.436
Yükseklik (mm)	3.070 (klimalı), 2.904 (klimasız)
Kullanılabilir İç Yükseklik (mm)	2.363
Ön Uzantı (mm)	2.040
Arka Uzantı (mm)	1.695
Dingil Mesafesi (mm)	4.580
Ön Kapı Genişliği (mm)	650
Arka Kapı Genişliği (mm)	1.200
Kapasite	
Azami Yüklü Ağırlık (kg)	11.500
Yakıt Depo Kapasitesi (lt)	140
Ad-Blue Depo Kapasitesi (lt)	30
Lastikler	
Lastik Boyutları	225/75 R17,5
Jant Boyutları	6.0x17,5
Arka Aks	Çift Teker
Elektrik Sistemi	
Akü (Volt&Ah)	2 x 12V - 125Ah
Alternatörler (Volt&A)	2 x 90A - 24V

YOLCU KAPASİTESİ

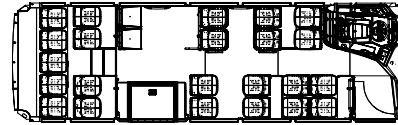
Oturan Yolcu 	Ayakta Yolcu 	Tekerlekli Sandalye 	Katlanır Koltuk 	Toplam 
21	40	-	-	61
21	31	1	-	53
21	32	-	4	57
22	37	-	-	59
22	27	1	-	50
22	27	-	4	53
23	27	1	-	51
23	33	-	2	58
23	37	-	-	60
23	27	1	-	51
23	27	-	4	54



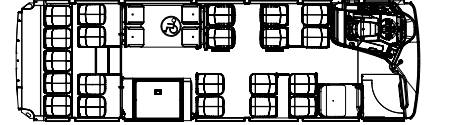
23+4



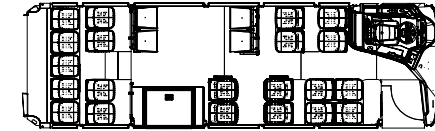
21+4



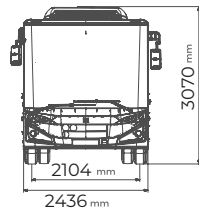
23+2



22+4

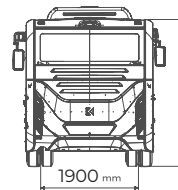


21+4



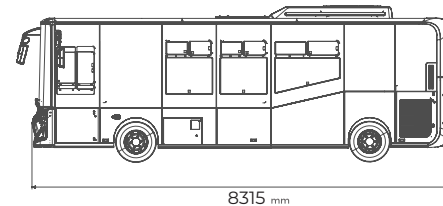
3070 mm

Klimalı

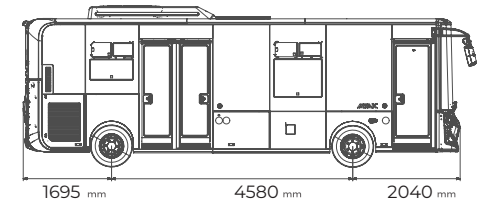


2904 mm

Klimasız



8315 mm



1695 mm

4580 mm

2040 mm

DONANIM ÖZELLİKLERİ

TASARIM

Dış Tasarım	
Katlanabilir Engelsiz Erişim Rampası	S
3 Parçalı Ön & Arka Tampon	S
Arka Sis Farları	S
Ön Sis Farları	S
Gri Renk Camlar	S
İlave Kaldırım Aynası	S
Isıtmalı Ön Cam	O
5 Adet Sürgü Cam	S
Bayrak Direkleri	S
Sürgü Tip Açılır Sürücü Camı	S
Arka Spoiler (Rüzgarlık)	O
Standart Gövde Rengi: Beyaz	S
Opsiyonel Gövde Renkleri	O
Stepne	S

İç Tasarım	
Dijital Saat & Sıcaklık Göstergesi	S
İzole Sürücü Kabini	S
Tam Ayrımlı Sürücü Kabini	O
Sürücü Kabini Üstünde Duracak Levhası	S
Sürücü Elbise Askısı	S

Yolcu Bölümü	
Yolcu Tutunma Askıları	S
Engelli Yolcu Sürücü İkaz Butonu	S
Kapı Uyarı Zili	S
Sarı Renk Yolcu Tutunma Boruları	S
Paslanmaz Çelik Yolcu Tutunma Boruları	O
Sürücü Arkası Reklam Panosu	S

KONFOR & FONKSİYONELLİK

Ayna ve Camlar	
Elektrikli ve Isıtmalı Yan Aynalar	S
Isıtmalı Sürücü Camı	S

Isıtma ve Soğutma Sistemi	
Isıtma Ünitesi (19 kW)	S
Klima (18 kW + 4 kW)	S
Ön Isıtıcı (12 kW)	O

Sürücü Bölümü	
Teleskopik Hareketli Hidrolik Direksiyon	S
Deri Kaplı & Metalik Boyalı Direksiyon Simidi	O
Havalı 3 Nokta Emniyet Kemerli Sürücü Koltuğu	S
Sürücü Üzeri Kontrol Paneli Alanı	S
Sürücü Eşya Saklama Gözleri	S
Sürücü Tarafı Ön Camda Güneşlik	S
Çakmaklık ve Cep Telefonu Şarj Yuvası	S
Ön Camda Elektrikli Güneşlik	O

Yolcu Bölümü	
Şasi Alçaltma ve Yükseltme Sistemi	S
Şasi Yana Yatma Sistemi	S
Yolcu Bölümü 3 Kademeli LED Aydınlatma	S
Kumaş Kaplı Plastik Tip Yolcu Koltukları	S
Manuel Tavan Havalandırma Kapağı	S
Elektrikli Tavan Havalandırma Kapağı	O

TEKNOLOJİ

Yolcu Bölümü	
Duracak Butonları	S
Wi-Fi Router	O
Yolcu Bölümü USB Girişleri	S
Görüntü & Ses Sistemi	
Kamera Paketi 1: 7" LCD Ekran + Arka Kamera	S
Kamera Paketi 2: Araç İçi (2 Adet) ve Ön Yol ve Sürücü Kameraları, Kayıt ve Güvenlik Sistemi (4 Kamera)	O
19" LCD Ekran	O
2 Adet Sürücü Hoparlörü	S
Kaz Ayağı Mikrofon + 5 Adet Yolcu Hoparlörü	O
Hat Sistemleri	
Tek Renk LED Güzergah Paneli (Ön /Yan /Arka)	S
Dijital Takograf Tesisat Hazırlığı	S
Dijital Takograf	O
Validatör Tesisat Hazırlığı	S
Kapı Üstü Duracak Lambası	S

GÜVENLİK

ABS: Kilitlenme Karşılığı Frenleme Sistemi	S
ATC: Otomatik Çekiş Kontrol Sistemi	S
EBD: Elektronik Fren Kuvveti Dağıtımı	S
DTC: Sürükleme Torku Kontrolü	S
BAS: Fren Destek Sistemi	S
HSA: Yokuş Kalkış Destek Sistemi	S
LWDC: Balata Aşınma Durumu Göstergesi	S
ESP: Elektronik Denge Programı	O
Arka Viraj Denge Çubuğu	S
Motor Odası Yangın Uyarı Sistemi	S
Çeri Vites İkaz Sesi	S
Arka Park Sensörleri	O
Motor Odası Yangın Söndürme Sistemi	S
Yangın Söndürme Tüpü	S
Ön Viraj Denge Çubuğu	O
Durak Freni	S
Retarder	O

S = Standart O = Opsiyonel

Yetkili Satıcı

Bu broşürde yer alan tüm bilgi ve resimler, broşürün basıldığı tarihte geçerli olan teknik özellikleri taşır. Verilen tüm özellikler, araçların değişik tiplerine bağlı olarak standart veya opsiyoneldir. Sürekli ürün geliştirme politikası benimsemiş olan Karsan, üçüncü taraflara herhangi bir bildirimde bulunmadan, araçların özelliklerinde değişiklik yapma hakkını saklı tutar. Bu broşür, araç satışında bir teklif olarak kullanılmaz.